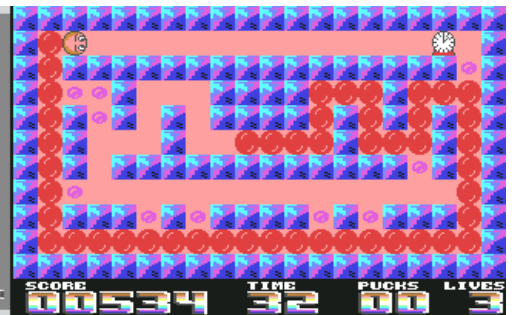


SUPER NIBBLY



Info

Das waren noch Zeiten, als man sich zu dritt oder zu viert jeden Nachmittag vor dem Monitor versammelte und mit Leidenschaft und Hingebung versuchte, einen neuen Rekord bei Nibbly aufzustellen. Jetzt gibt es Nibbly in einer neuen Version, die sich mit wenigen Worten beschreiben läßt: Schneller, kniffliger, spannender, besser!

Bei Super Nibbly handelt es sich um eine Weiterentwicklung von Nibbly '92 aus dem Jahre 1992. Hier spielt man sich auf der Landkarte von Nibbland von Stadt zu Stadt (nach 4 Leveln gelangt man nach Knapicken). Als Besonderheit sind viele Extras in den Leveln versteckt (Bonuszeit, Extrapunkte). Außerdem können Sie mit Hilfe von Pucks den Kopf des Wurms verschießen und dadurch den Körper kurz halten. In den höheren Leveln, gibts es Einbahnstraßen und geht es über und unter Brücken weiter. Außerdem gibt es ein Level mit unsichtbaren Pillen.

Story

Ein kecker Wurm namens Jean Flups tritt eine Reise durch Nibbland an, getrieben durch unersättlichen Hunger. In jeder Ortschaft gibt's die tollsten Köstlichkeiten. Doch wer viel ißt, der wird bekanntlich auch dicker; in Jean Flups Fall: lang! Da liegt auch der Hund begraben, denn beim stetigen "Abräumen" muß man unbedingt darauf achten, sich selbst nicht in die Quere zu kommen. Jean Flups Hunger ist so groß, da er sich auf der Stelle selbst verpeist.

Bedienung

- Um das Titelbild zu verlassen, den Feuerknopf drücken
- Danach kann ein Passwort eingegeben werden um in einem höheren Level zu beginnen
- Mit der Return-Taste bestätigen. Wenn kein Passwort eingegeben wurde, beginnt das Spiel in der ersten Stadt
- Im Spiel kann jederzeit durch Taste F1 auf Pause geschaltet werden
- Durch Betätigen der Restore-Taste wird der aktuelle Level neu begonnen. Dies kostet ein Leben
- Der Wurm folgt den Joystickbewegungen

Highscoreliste

Wenn Sie eine genügend hohe Punktezahl erreicht haben, können Sie sich in diese Liste eintragen. Namen eingeben mit Tastatur, Bestätigen durch Return

Diese Liste wird im Original-Spiel leider NICHT gespeichert

Extras



Puck

läßt sich per Feuer abschießen. Mampfen ohne Zuwachs.



Uhr

40 Sekunden Extrazeit.



Frucht

bringt 100, 200, 400, 800 Punkte und schließlich ein Extraleben.



Totenkopf

Verlust eines Lebens.



Blitz

Level vorzeitig beenden.



Herz

Extraleben



unbekannt

angeblich wird Wurm zum Raser, wurde noch nicht gesichtet...



Kolben 1

Wurm wird etwas eingekürzt.



Kolben 2

Wurmkörper wird vollständig abgebaut.



Sonne groß

Pillen werden dicker und Zuwachs dadurch größer.



Sonne klein

Pillen werden kleiner und Zuwachs dadurch geringer.

Die Sonne wird abwechselnd groß oder klein, daher ist der Zeitpunkt der Aufnahme entscheidend für die Wirkung !

